

Ab 12. Dezember gilt neu schweizweit:



Geschlossen

Ab 19 Uhr:



Restaurants
und Bars

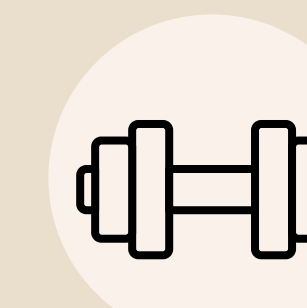
Ab 19 Uhr sowie an
Sonn- und Feiertagen:



Museen und
Bibliotheken



Läden und
Märkte



Freizeit- und
Sporteinrichtungen

Ausnahmen für Kantone mit guter epidemiologischer Lage möglich



Verbot von Veranstaltungen

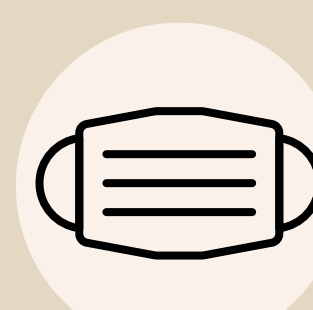
Ausnahmen: Gottesdienste,
Beerdigungen, politische Kundgebungen,
Versammlungen der Legislative



Maximal 5 Personen bei Sport und Kultur

Keine sportlichen und kulturellen
Aktivitäten mit mehr als 5 Personen;
Ausnahmen für Kinder- und Jugendliche,
Profisport und -kultur bleiben

Weiterhin gilt:



Ausgedehnte
Maskenpflicht



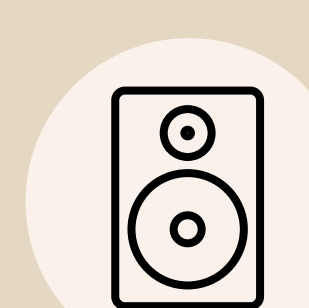
Treffen im öffentlichen
Raum mit max. 15 Personen



Private Treffen mit
max. 10 Personen



Regeln für
Restaurants



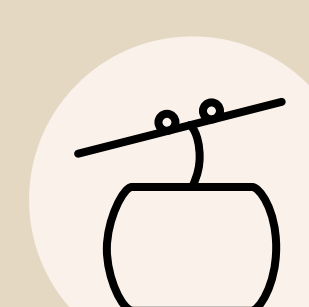
Discos und Tanzlokale
geschlossen



Zwei-Haushalte-Regel
(Empfehlung)



Fernunterricht
an Hochschulen



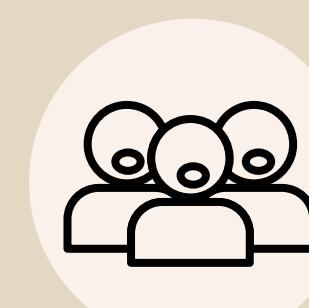
Regeln für
Skigebiete



Homeoffice
(Empfehlung)



Beschränkte Anzahl
Kunden in Läden



Gemeinsamer Gesang
nur in Familie und Schule

In bestimmten Kantonen gelten strengere Regeln



Schweizerische Eidgenossenschaft
Confédération suisse
Confederazione Svizzera
Confederaziun svizra

Swiss Confederation

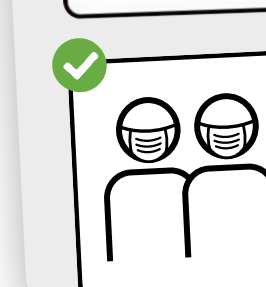
Bundesrat
Conseil fédéral
Consiglio federale
Cussegl federal
Federal Council



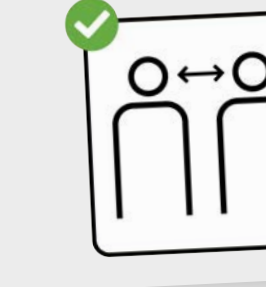
Kontakte
reduzieren



Handhygiene
beachten



Maske
tragen



Abstand
halten