

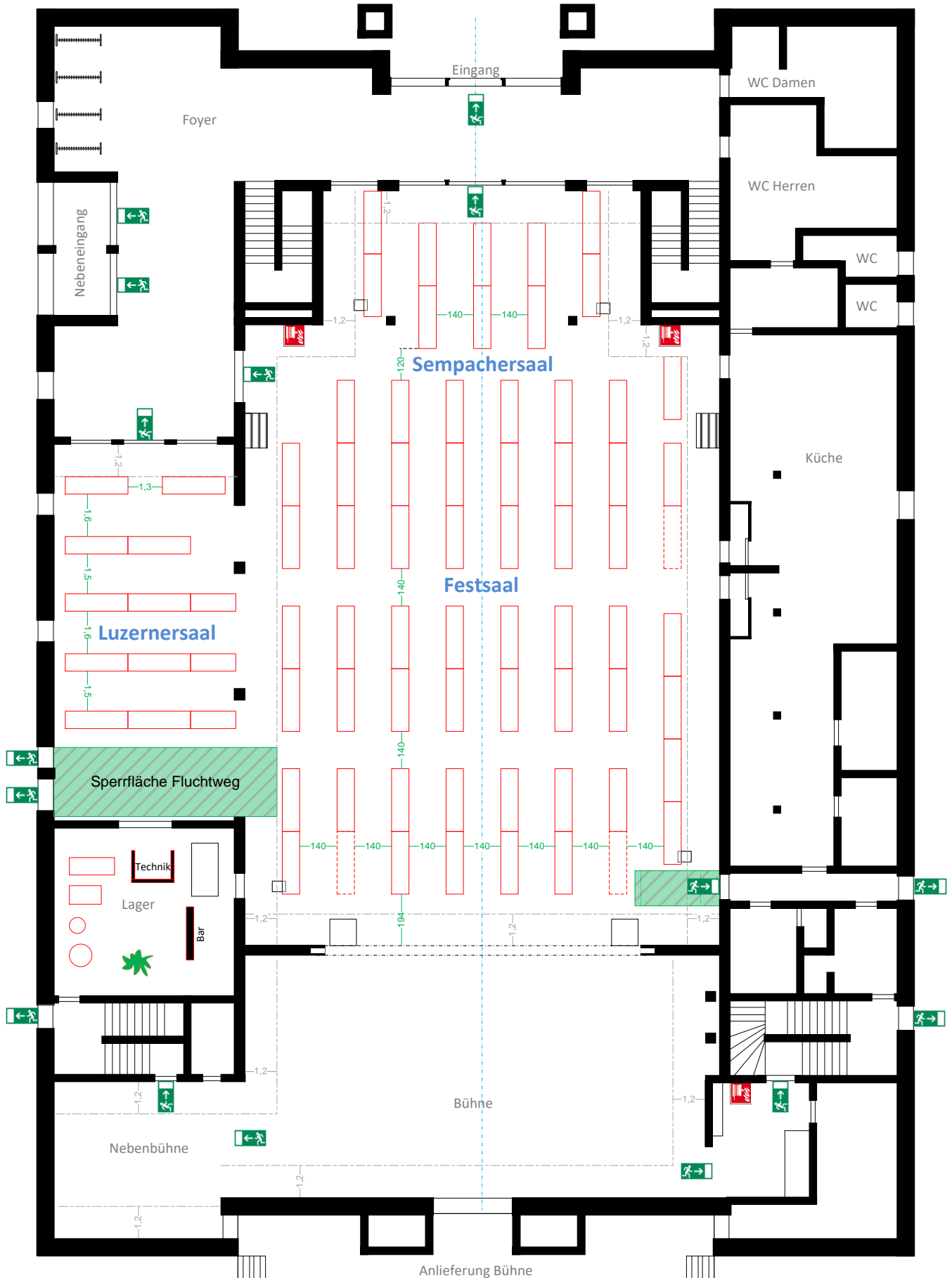
EVENT: Anlass

DATUM: Tag

Personenbelegung Festsaal Sempacher- und Luzernersaal

mit 2 Treppen 512+98 = 594 Personen
 ohne Treppen 528+98 = 610 Personen

Option mit nur einem Kücheneingang: +8 Personen



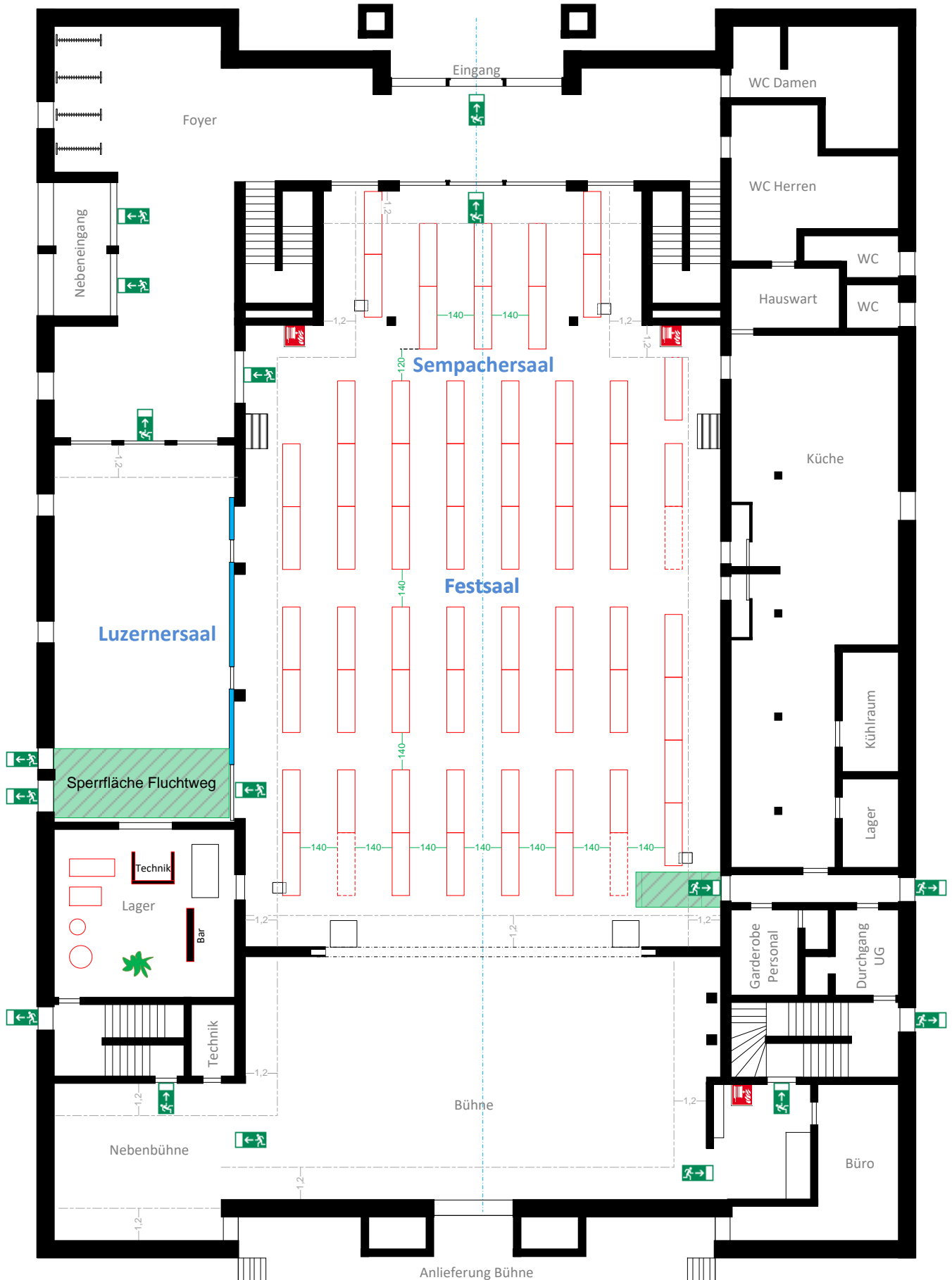
EVENT: Anlass

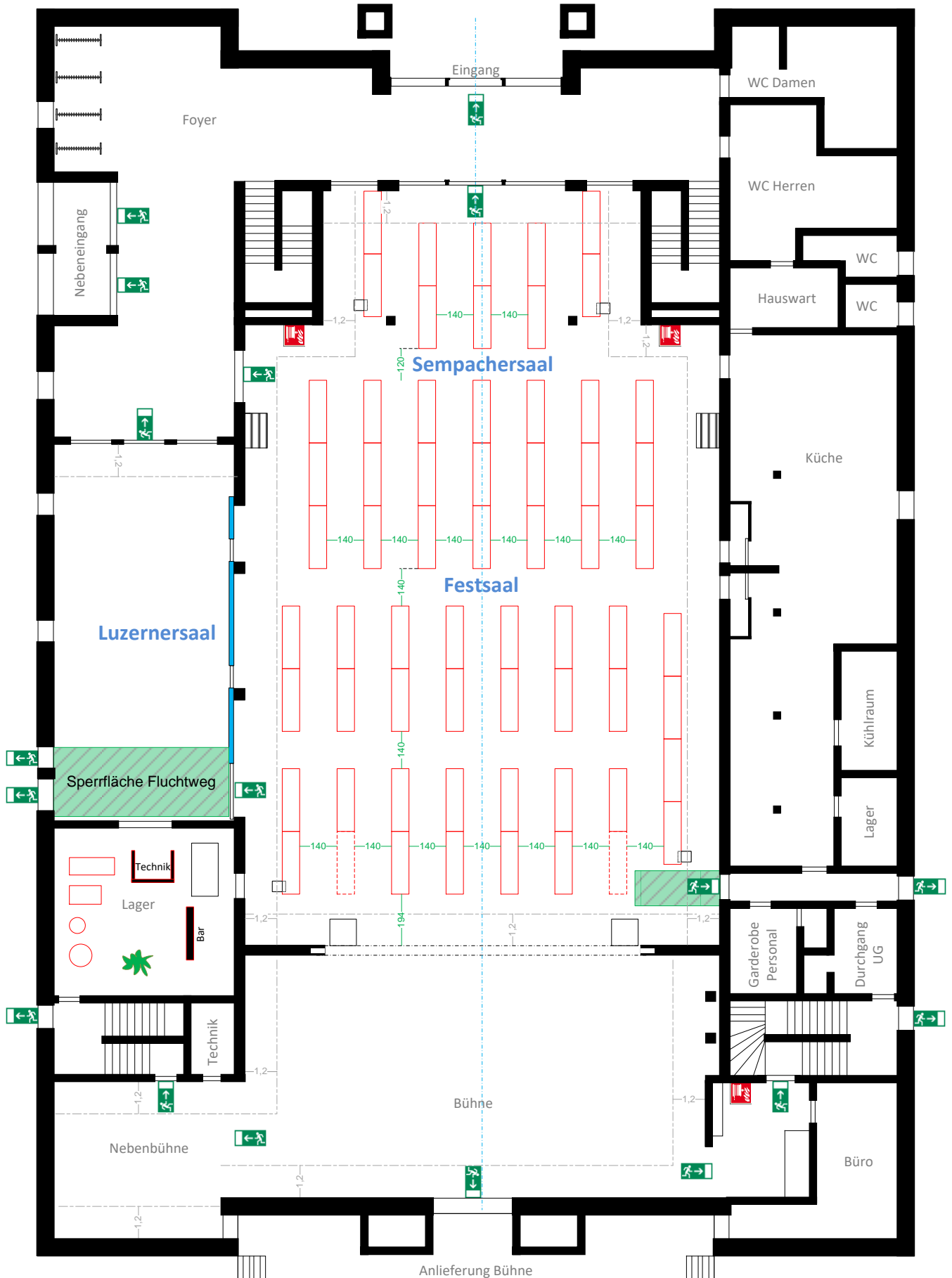
DATUM: Tag

Personenbelegung Festsaal und Sempachersaal

mit 2 Treppen 496 Personen
ohne Treppen 512 Personen

Option mit nur einem Kucheneingang: +8 Personen





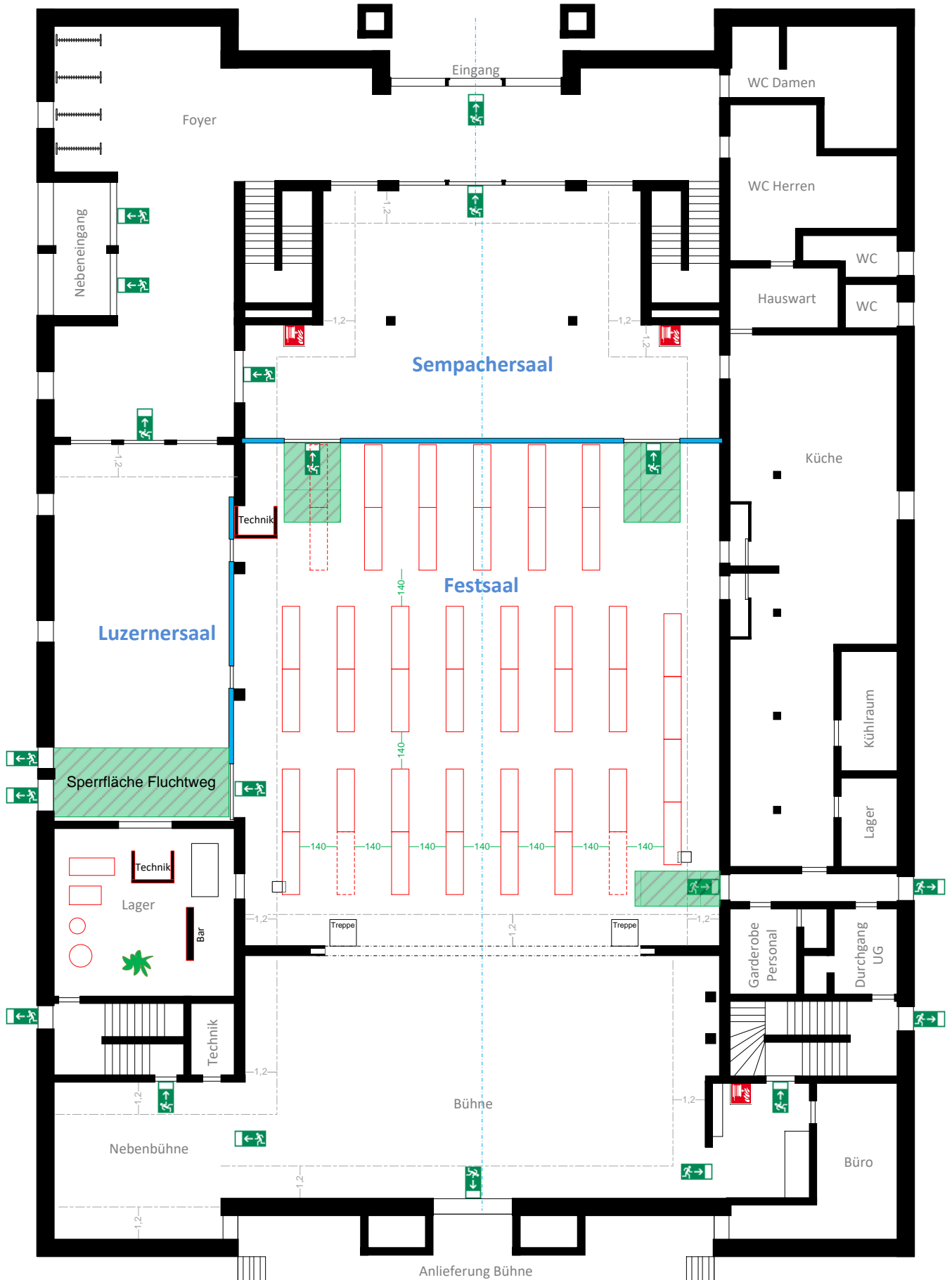
EVENT: Anlass

DATUM: Tag

Personenbelegung Festsaal

mit 2 Treppen 320 Personen
ohne Treppen 336 Personen

Option Fluchtweg Richtung Sempachersaal: 352 Personen



EVENT: Anlass

DATUM: Tag

8 Personen / Tisch

Total 80 Sitzplätze

