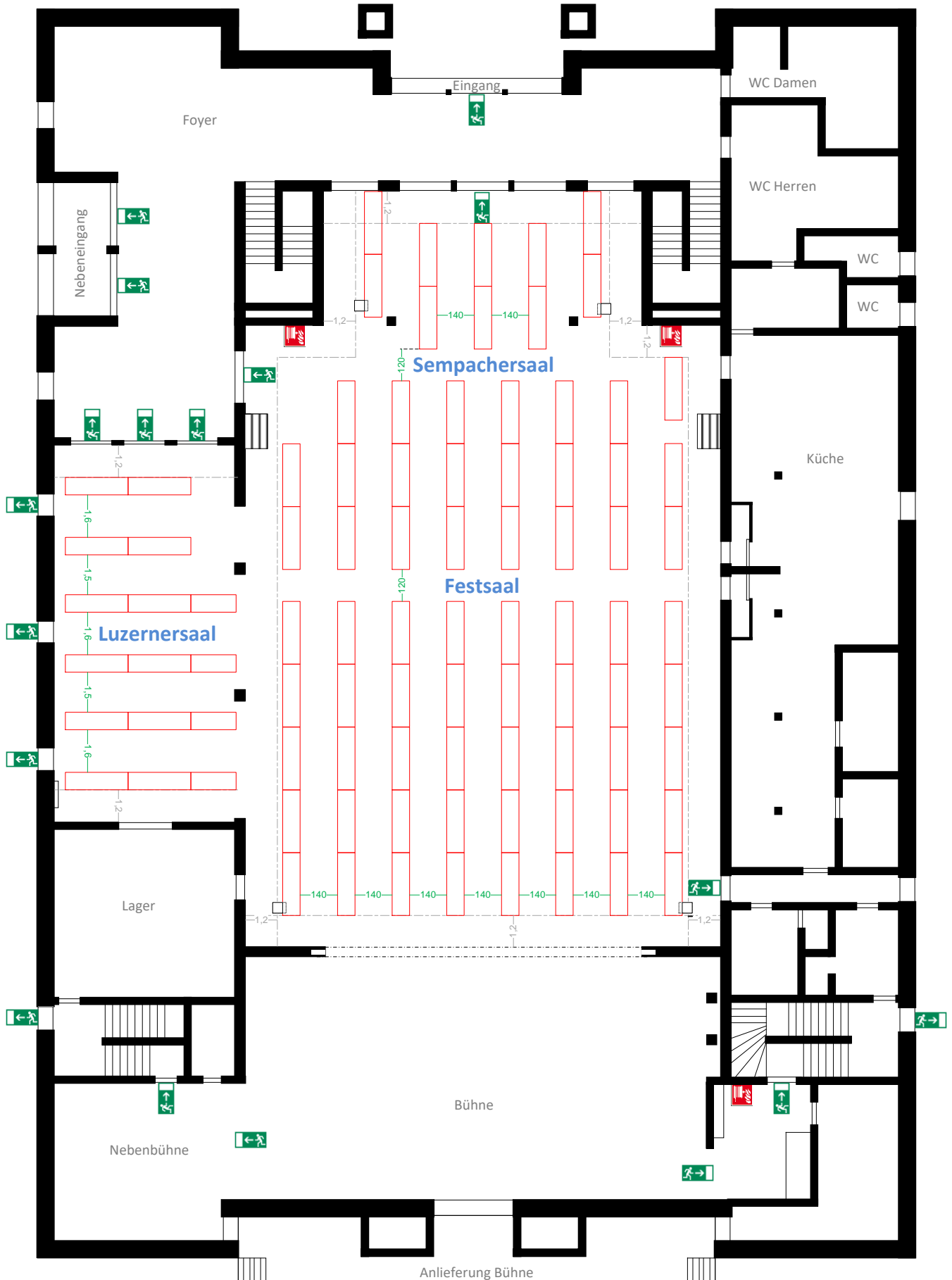


Bankettbestuhlung (Fest-/Sempacher-/Luzernersaal)

Festsaal:
Personenbelegung: 448 Personen
Sempachersaal:
Personenbelegung: 136 Personen
Luzernersaal:
Personenbelegung: 120 Personen

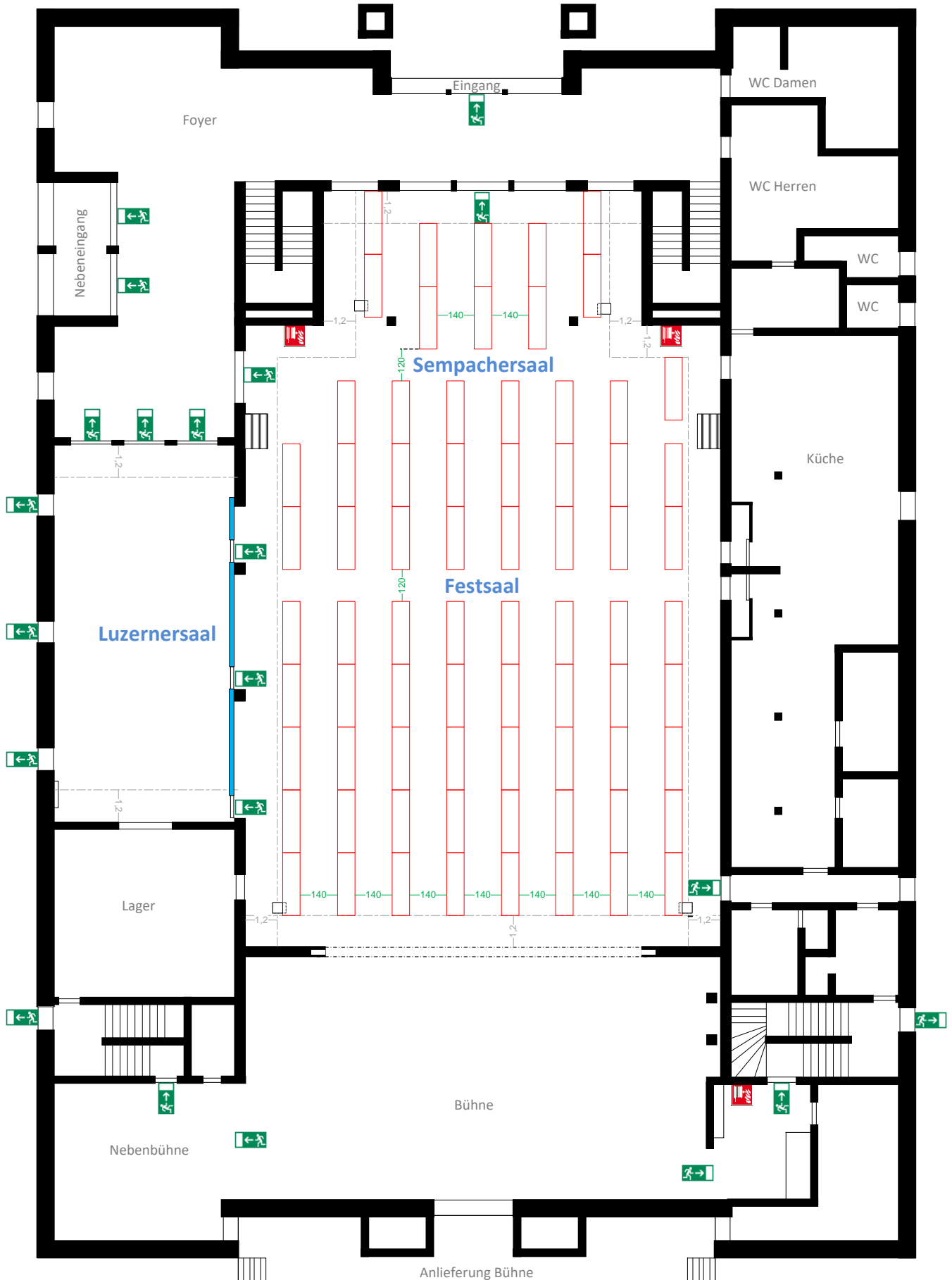
Total: 704 Personen



Bankettbestuhlung (Fest-/Sempachersaal)

Festsaal:
Personenbelegung: 448 Personen
Sempachersaal:
Personenbelegung: 136 Personen

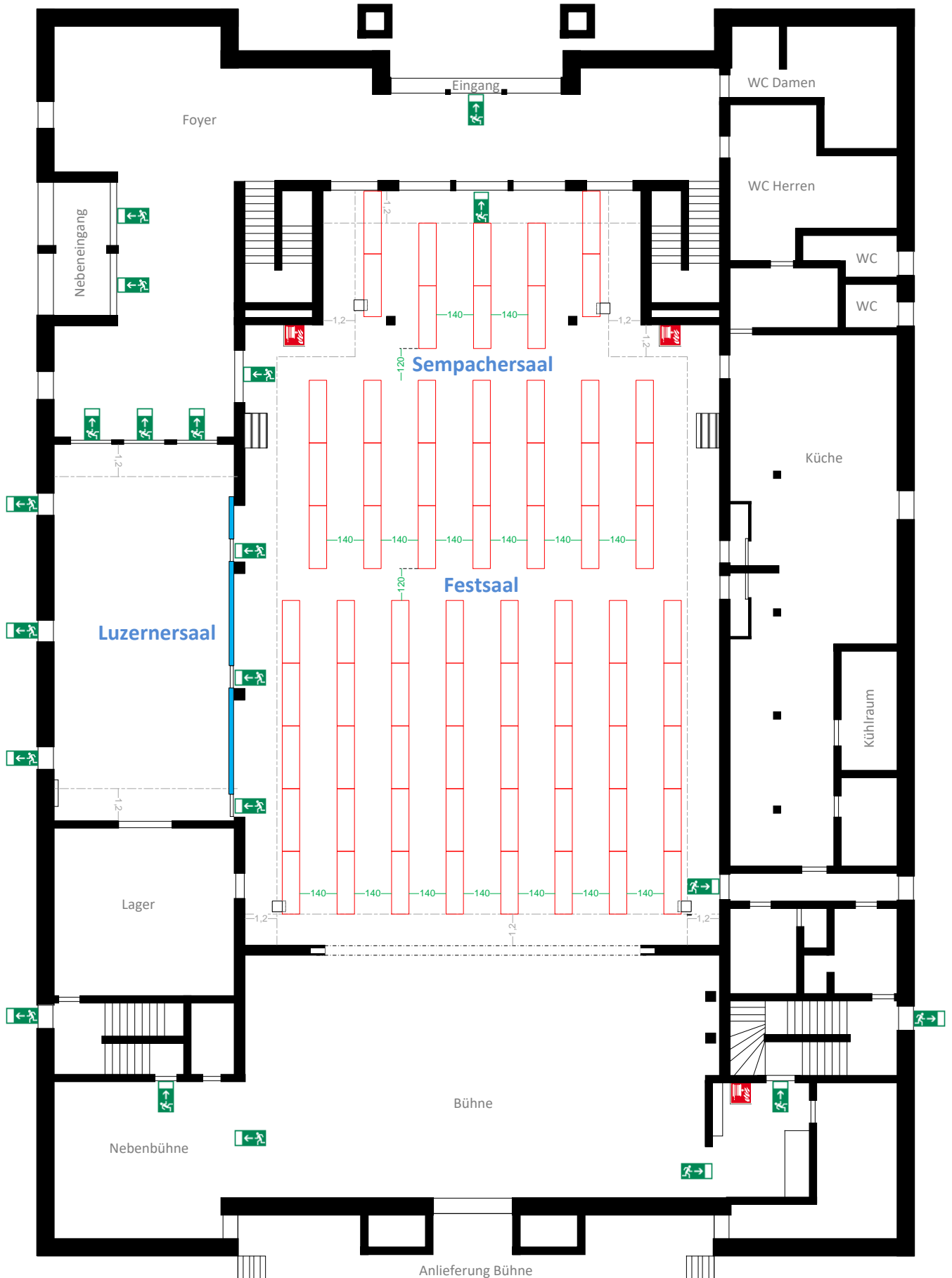
Total: 584 Personen



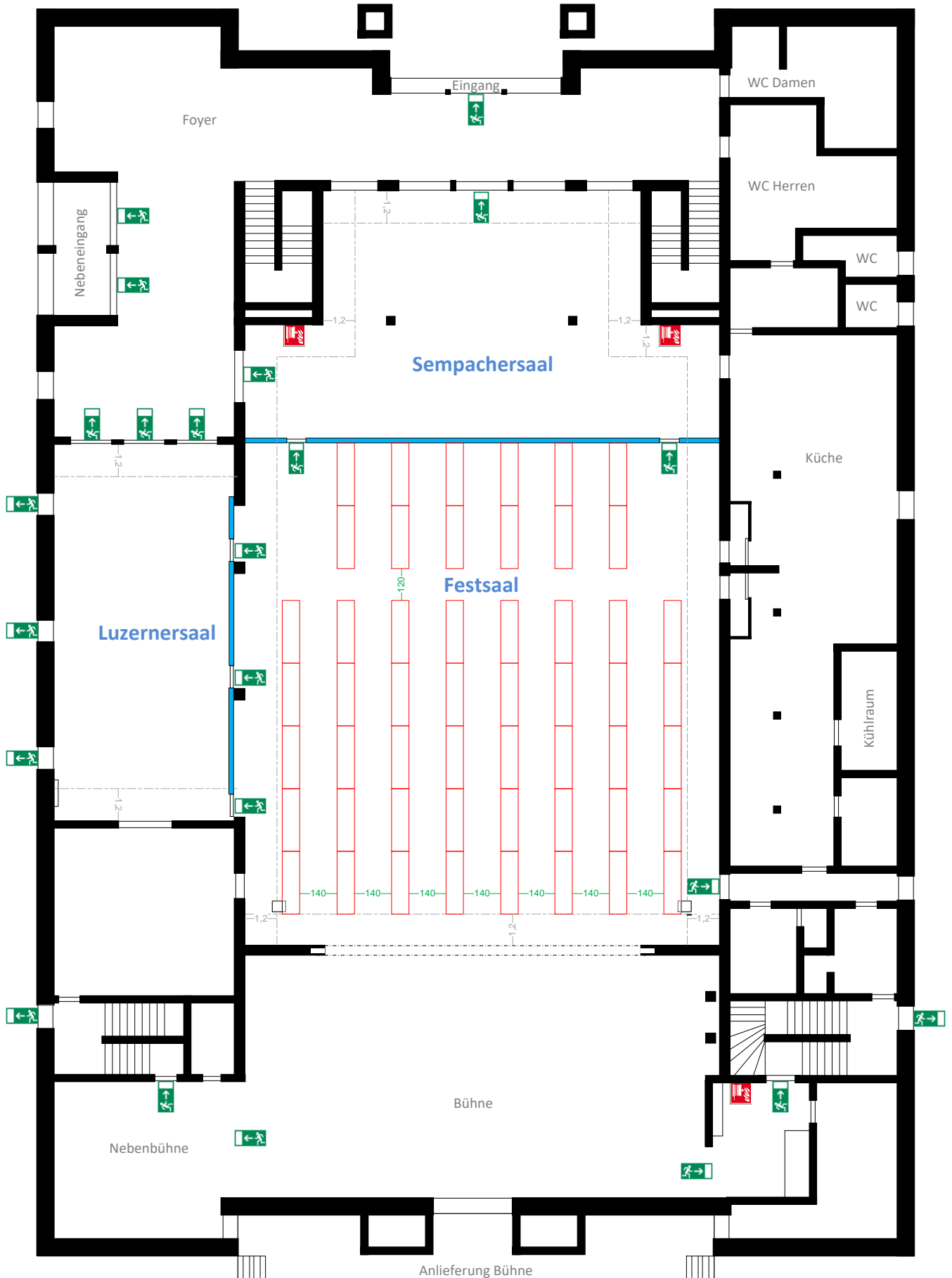
Bankettbestuhlung Variante (Fest-/Sempachersaal)

Festsaal:
Personenbelegung: 432 Personen
Sempachersaal:
Personenbelegung: 136 Personen

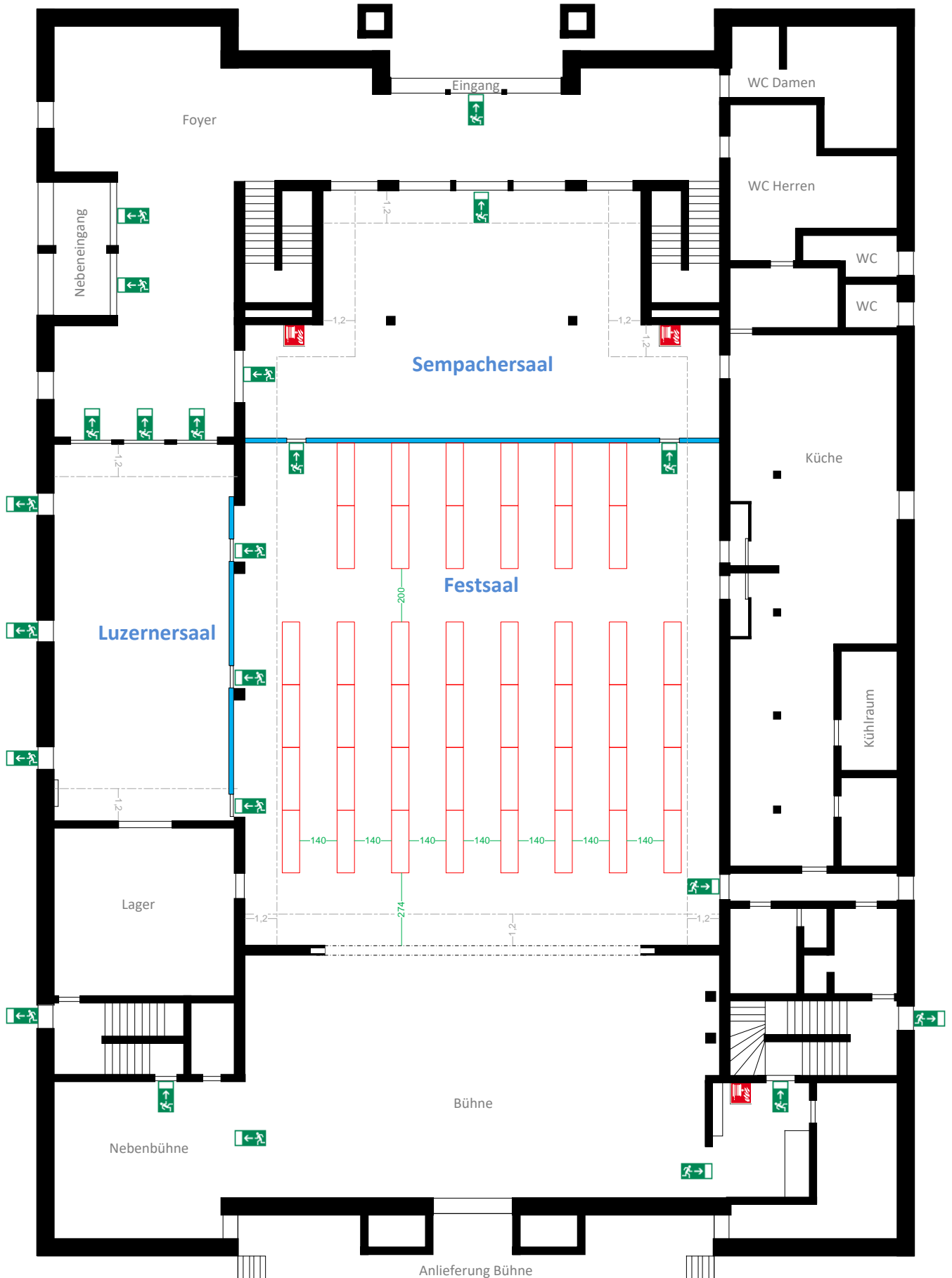
Total: 568 Personen



Bankettbestuhlung (Festsaal)



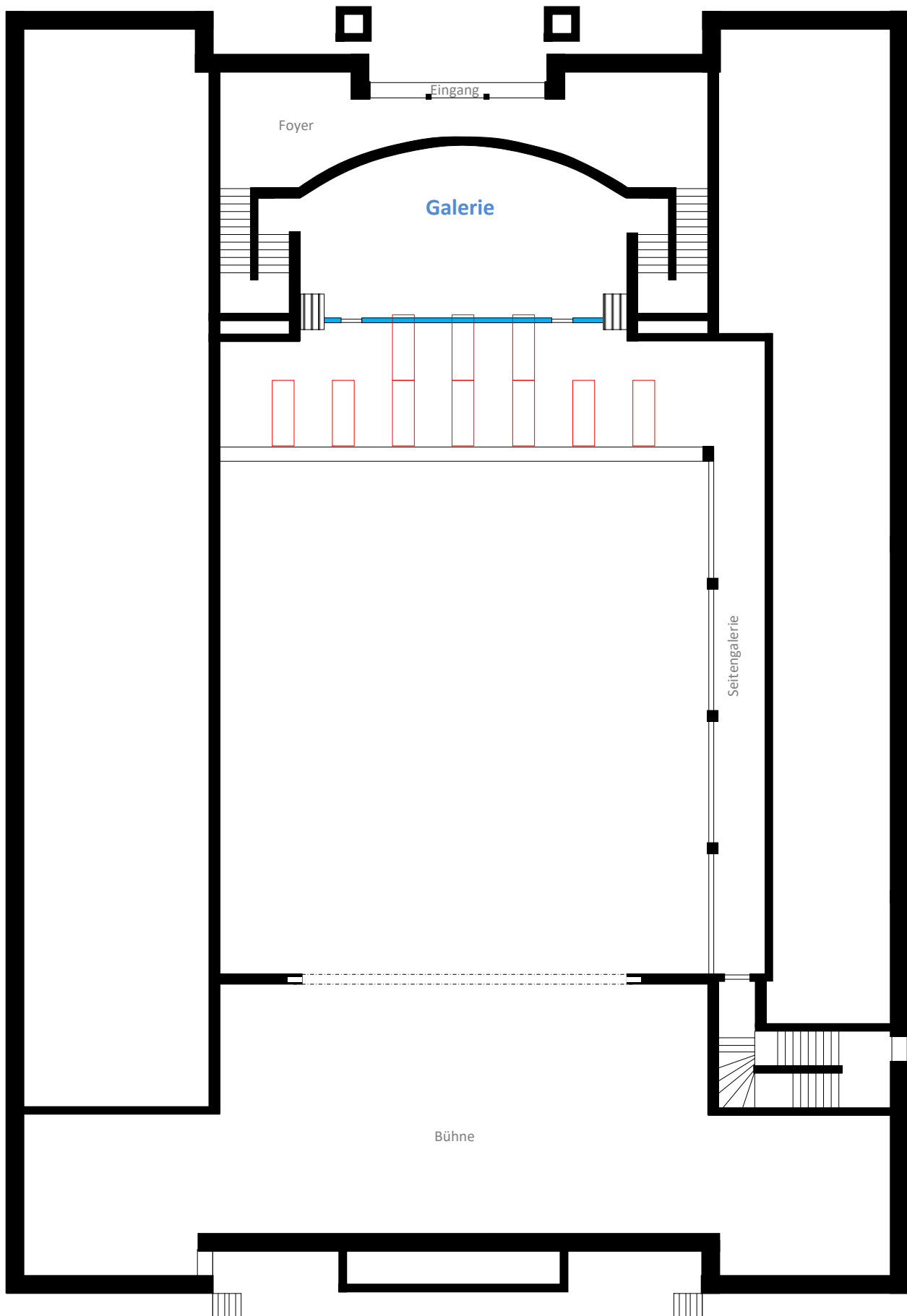
Bankettbestuhlung Variante (Festsaal)



Bankettbestuhlung (Galerie)

8 Personen / Tisch

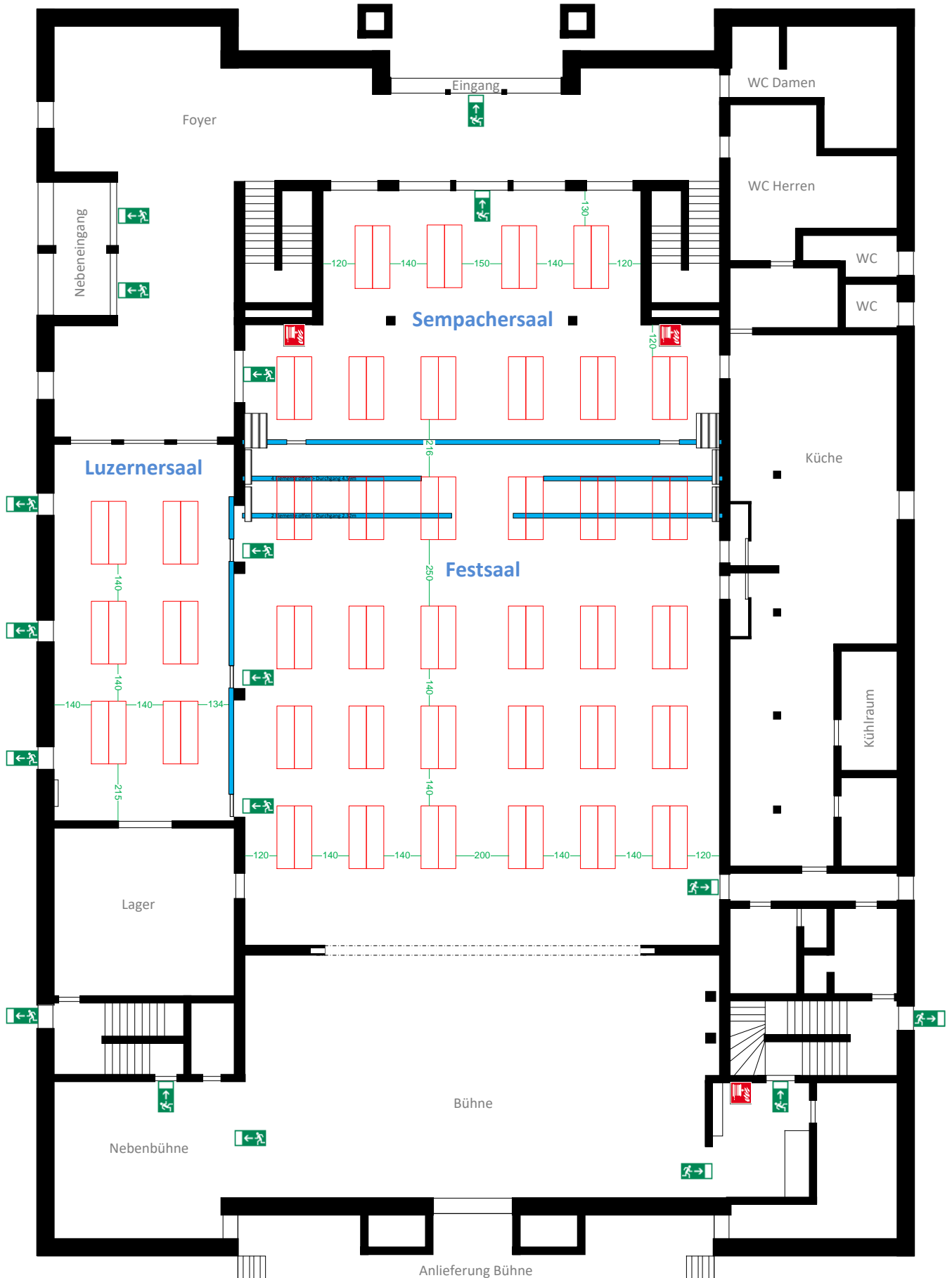
Total 80 Sitzplätze



Blockbestuhlung (Säle)

Festsaal: 240 Sitzplätze
Sempachersaal: 100 Sitzplätze
Luzernersaal: 60 Sitzplätze

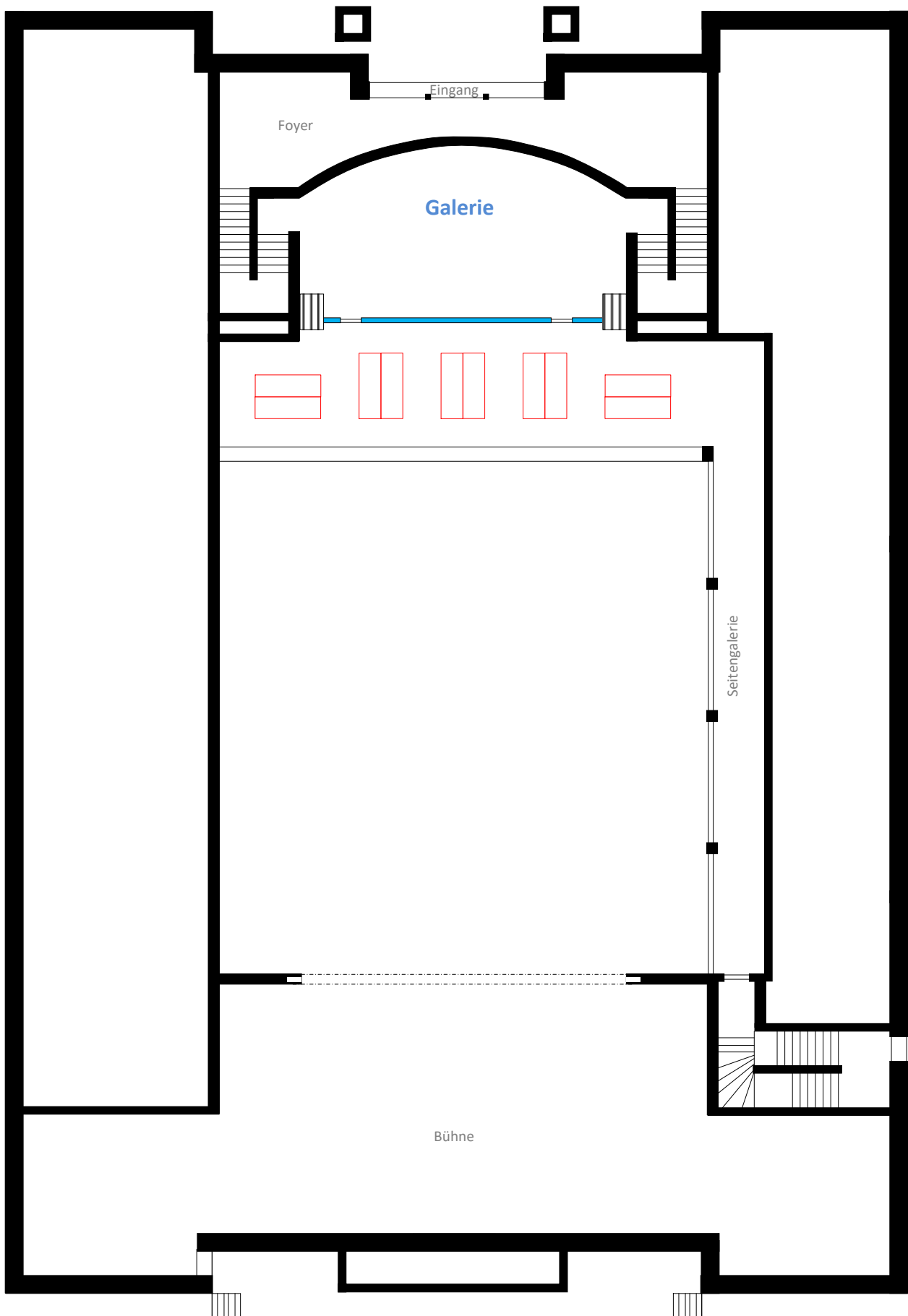
Total 400 Sitzplätze



Blockbestuhlung (Galerie)

10 Personen / Tisch

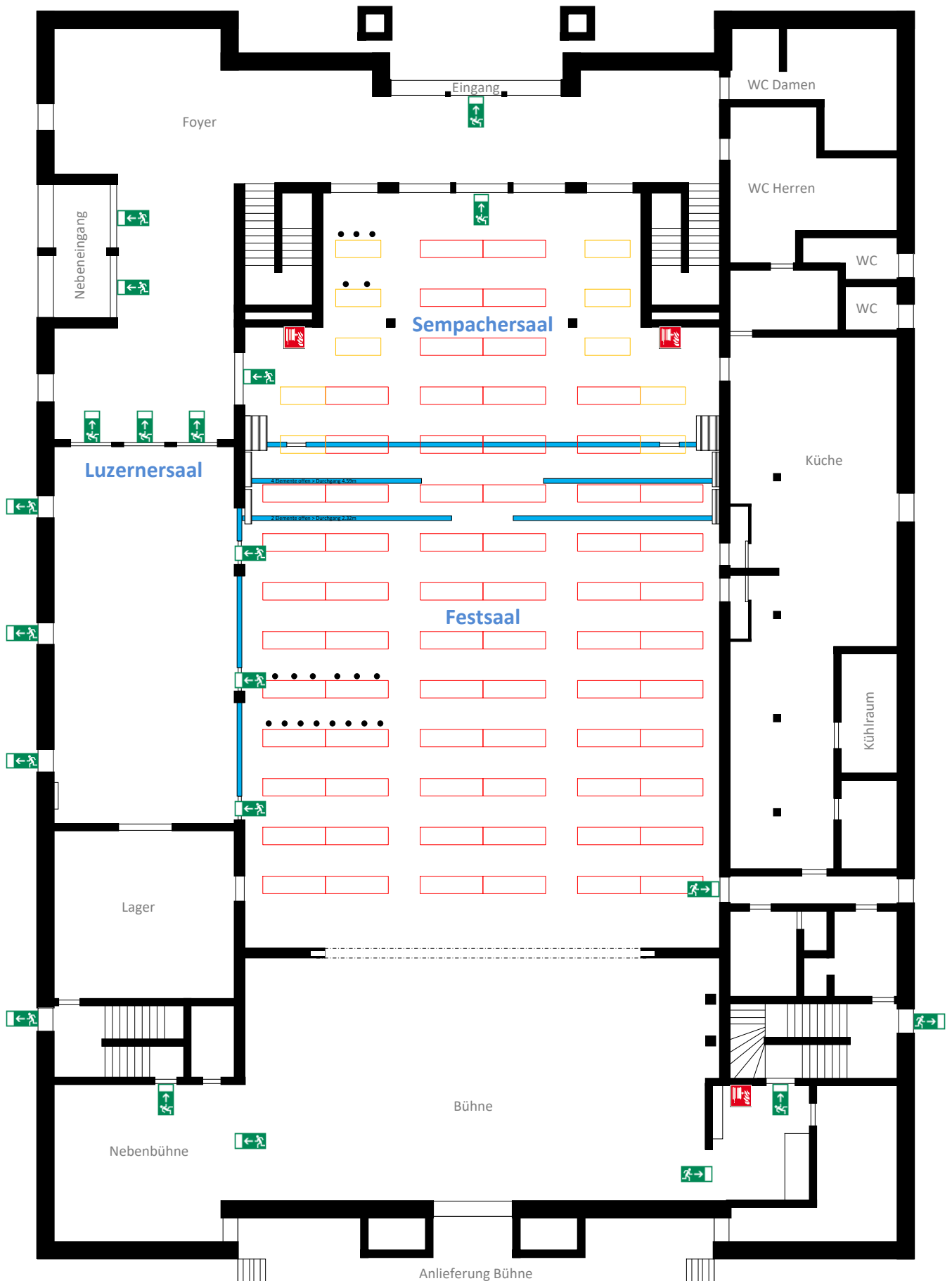
Total 50 Sitzplätze



Seminarbestuhlung (Säle)

Festsaal: 162-216 Sitzplätze
Sempachersaal: 62-86 Sitzplätze

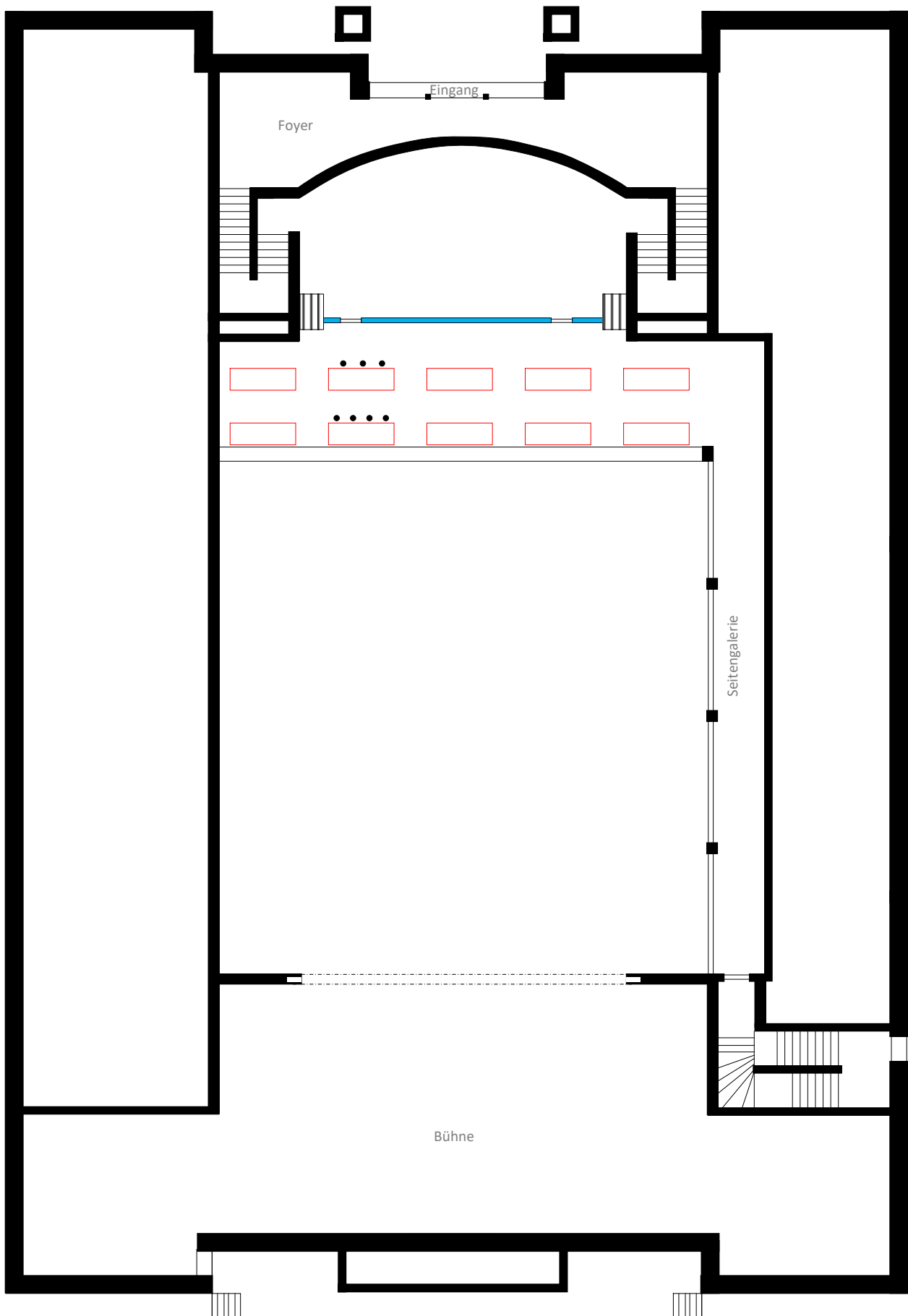
Total 224-302 Sitzplätze
2-3 resp. 3-4 Personen / Tisch



Seminarbestuhlung (Galerie)

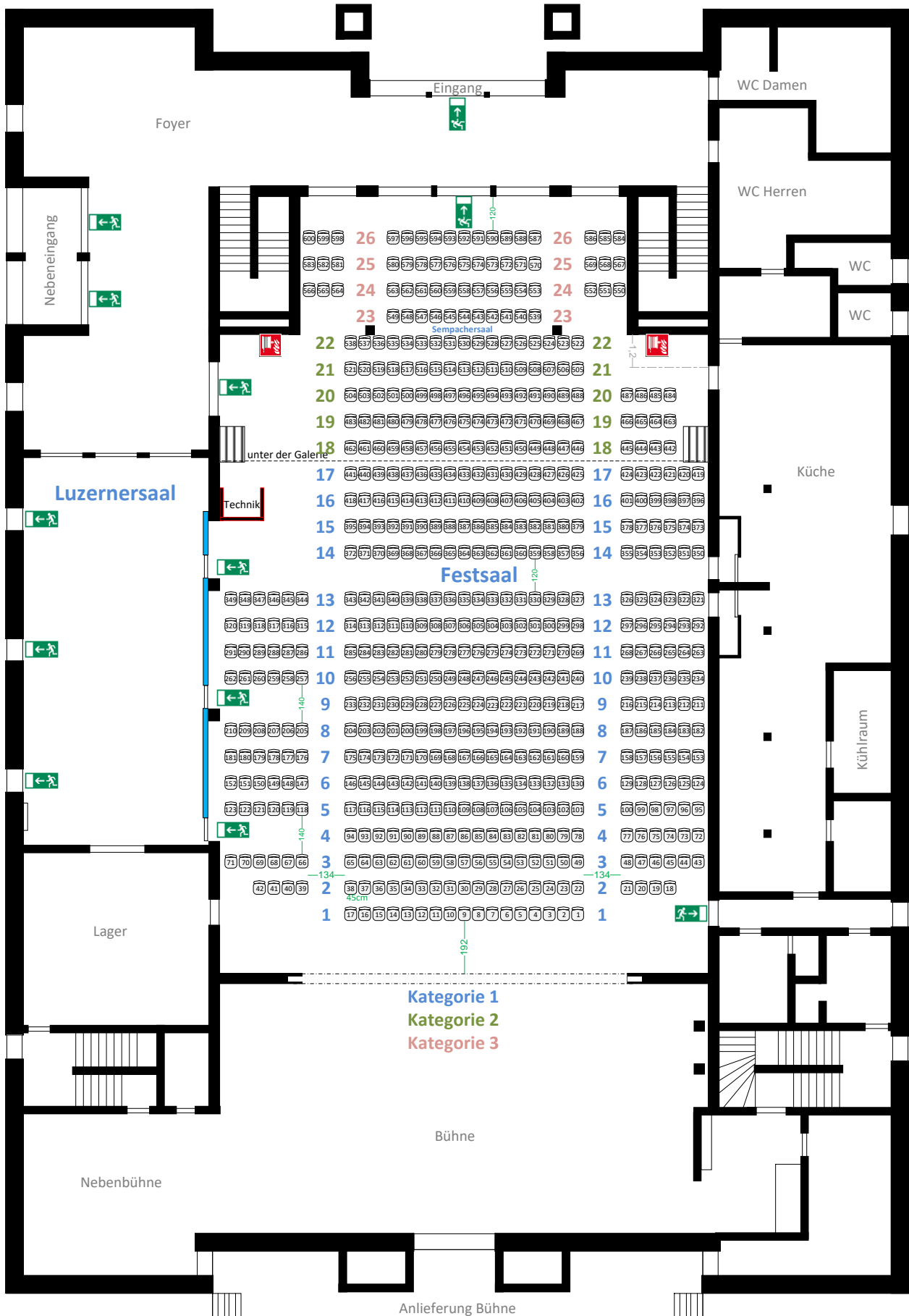
Galerie: 30-40 Sitzplätze

Total 30-40 Sitzplätze
3-4 Personen / Tisch



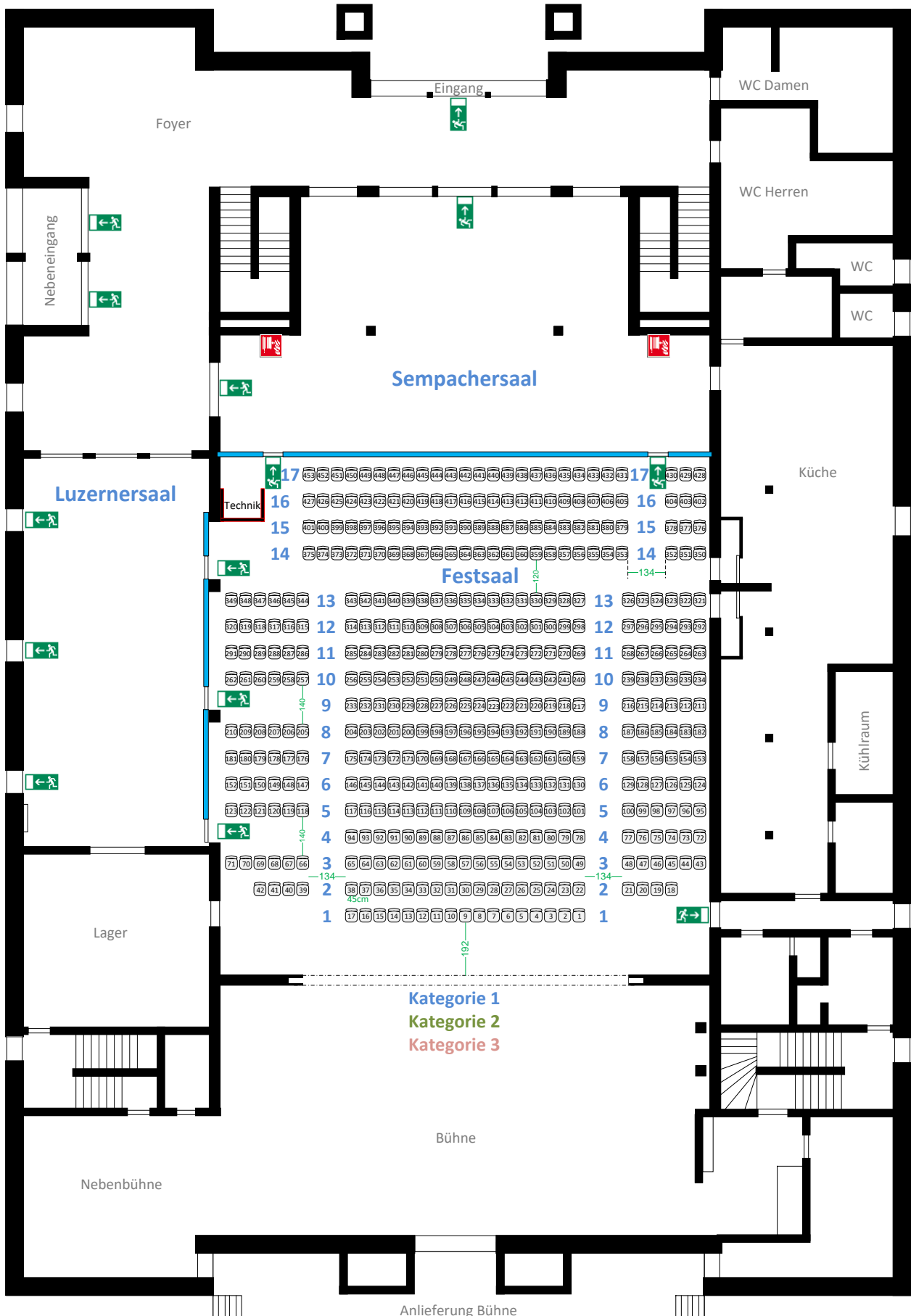
Konzertbestuhlung (Fest-/Sempachersaal)

Festsaal: 600 Sitzplätze



Konzertbestuhlung (Festsaal)

Festsaal: 453 Sitzplätze



Konzertbestuhlung (Galerie)

Kategorie 1
Kategorie 2

Galerie hinten: 109 Sitzplätze
Galerie seitlich: 18 Sitzplätze

Total 127 Sitzplätze

